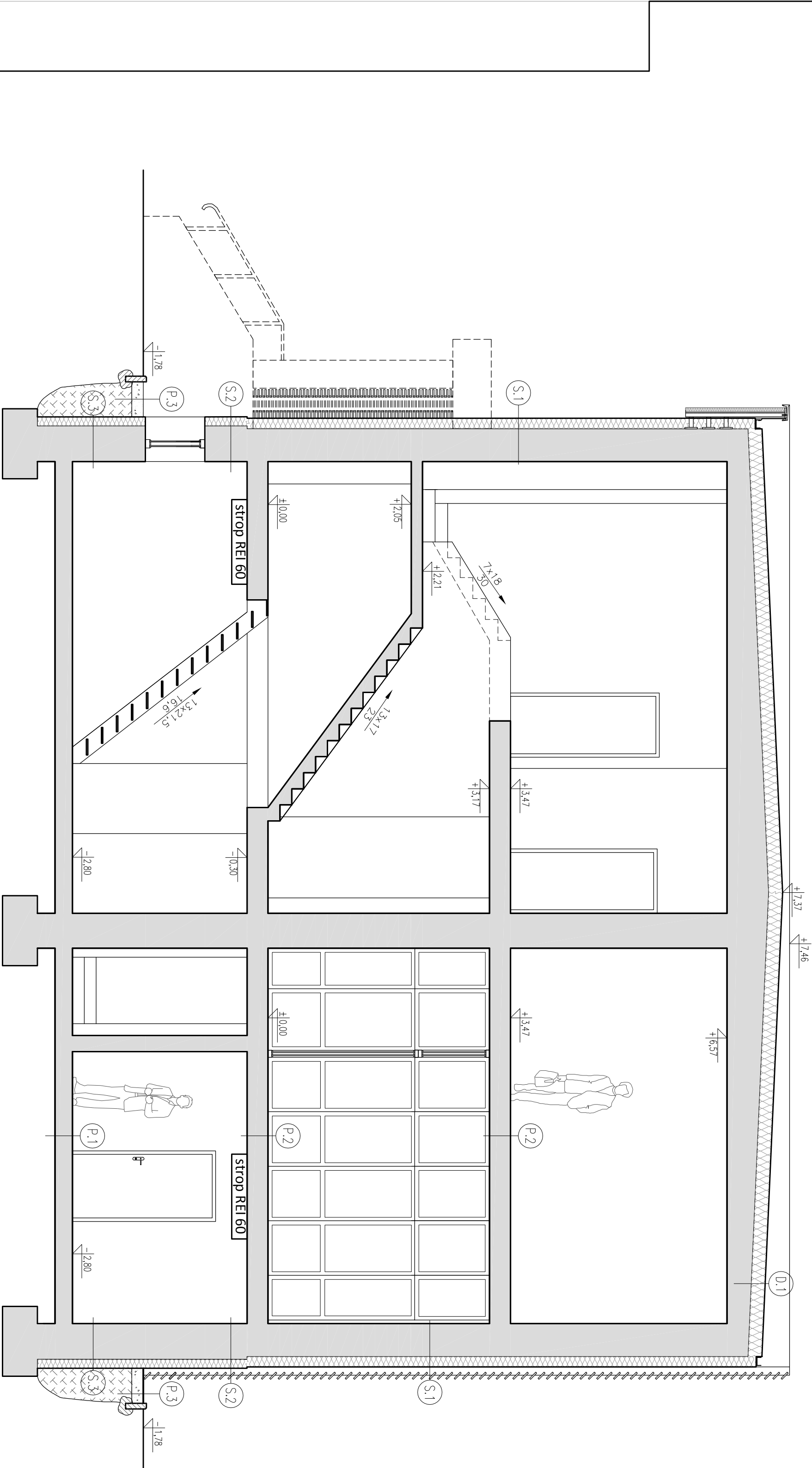


EKSPERTYZA TECHNICZNA
PRZEKROJ A-A
skala 1:50



P.1	TERAKOTA / POSADZKA BETONOWA	P.2	PANELE PODCIEGOWE / PŁYTKI GRESOWE	P.3	KRUSZYZNO KWAŃCOWE 15cm
	GRUZOBEITON		SZLICHIA		AGROW. OKNINA/GEOM. OKNINA SEPARACyjNA
	PAPA ASFALTOWA		PAPA		PŁYTA PIŁSNIOWA
	CHUDOY BETON		PODKŁAD BETONOWY		STROP CEGIANY TYPU KLEJNA
	PODKŁAD PŁASKOWY		TYNK WAPNIENNO-CEMENTOWY		

⊗	– OŚWIETLENIE AWARYJNE – EWAKUACYJNE
⊕	– PODŚWIETLANY ZNAK EWAKUACYJNY
Ew	– WYMAGANA KLASA ODPORNOŚCI OGNIOWEJ ELEMENTU
EI 60	– PRZECIWPÓŻAROWY WYŁĄCZNIK PRĄDU

D.1	MASA ASFALTOWA MODYFIKOWANA SBS Z ALUMINIUM
	PAPA ASFALTOWA ZGRZEWALNA MODYFIKOWANA SBS
	PAPA ASFALTOWA PODKŁADOWA MODYFIKOWANA SBS
	STROBPAPA Z RODZENEM EPS200
	BITUMICZNO-KAUCZUKOWA MASA KLEJOWA
	ROZTWAR GRUNTUJĄCY
	ISINIEJĄCA PAPA ASFALTOWA
	SZLICHIA
	PROIZOLACJA
	STROP D23
	TYNK WAPNIENNO-CEMENTOWY

S.1	2X FARBA SILIKONOWA
	PODKŁAD GRUNTUJĄCY
	TYNK MINERALNY CIEPKOWARSTWOWY
	PODKŁAD GRUNTUJĄCY
	ZAPRAWA KLEJOWO-SZPACHLOWA
	2 WARSZTNY Z WŁÓKNA SZKLANEGO
	WETNA MINERALNA GR.15 CM
	ZAPRAWA KLEJOWA
	TYNK WAPNIENNO-CEMENTOWY
	CEGLA PEŁNA
	TYNK WAPNIENNO-CEMENTOWY

S.2	2X FARBA SILIKONOWA
	PODKŁAD GRUNTUJĄCY
	TYNK MINERALNY CIEPKOWARSTWOWY
	PODKŁAD GRUNTUJĄCY
	ZAPRAWA KLEJOWO-SZPACHLOWA
	2 WARSZTNY Z WŁÓKNA SZKLANEGO
	IZOLACJA PRZECIWMILOCIOCIOWA
	WETNA MINERALNA FUNDAMENTOWA GR.13 CM
	ZAPRAWA KLEJOWA
	TYNK WAPNIENNO-CEMENTOWY
	CEGLA PEŁNA
	TYNK WAPNIENNO-CEMENTOWY

S.3	FOŁA KUBEKOWA
	ZAPRAWA KLEJOWO-SZPACHLOWA
	2 WARSZTNY WŁÓKNA SZKLANEGO
	IZOLACJA PRZECIWMILOCIOCIOWA
	WETNA MINERALNA FUNDAMENTOWA GR.13 CM
	SCIANA FUNDAMENTOWA Z CEGŁY PEŁNEJ
	TYNK WAPNIENNO-CEMENTOWY

Inwestor:				STAROSTWO POWATOWE W LIDZBARKU WARMIŃSKIM			
				ul. Śl. Kord. Śl. Wesołego 37			
				11-100 Lidzbark Warmiński			
Nazwa inwestycji:				Ekspertyza techniczna w trybie por. 2 ust 2 rozp. Mi z 12.04.2012 r. /1. jedn. Dz. U. z 2015 r., poz. 1422/			
Lokalizacja inwestycji:				budynku FILII STAROSTWA POWATOWEGO W ORLENIE PRZY UL. DWORCOWEJ 4			
Opis inwestycji:				ORLEŃ, DZIAŁKA NR 136/3,			
Typu rysunku:				OBRĘB GEODEZYJNY 2. JEDNOSTKA EVIDENCYJNA LIDZBARK WARMIŃSKI			
PRZEKROJ A-A							
FUNKCJA	IMIĘ NAZWISKO	NUMER UPRAWNIENI	PODPIS				
Razem. bud.	mgr inż. Wiesław Nowak	PR-4/21/95					
Razem. p.poz.	mgr inż. Julian M. Lemiech	337/96					
Opisowo/a	inż. Mateusz Psiek						
DATA:	10.2016r.	Kopiewanie, przekazywanie oraz udostępnianie osobom trzecim jedynie za pisemną zgodą jednostki projektującej.					
				Sposób:			
				EKSPERTYZA TECHNICZNA			
				Branża:			
				Architektoniczna			
				Skala:		Nr rysunku:	
				1:50		00	
						A5	